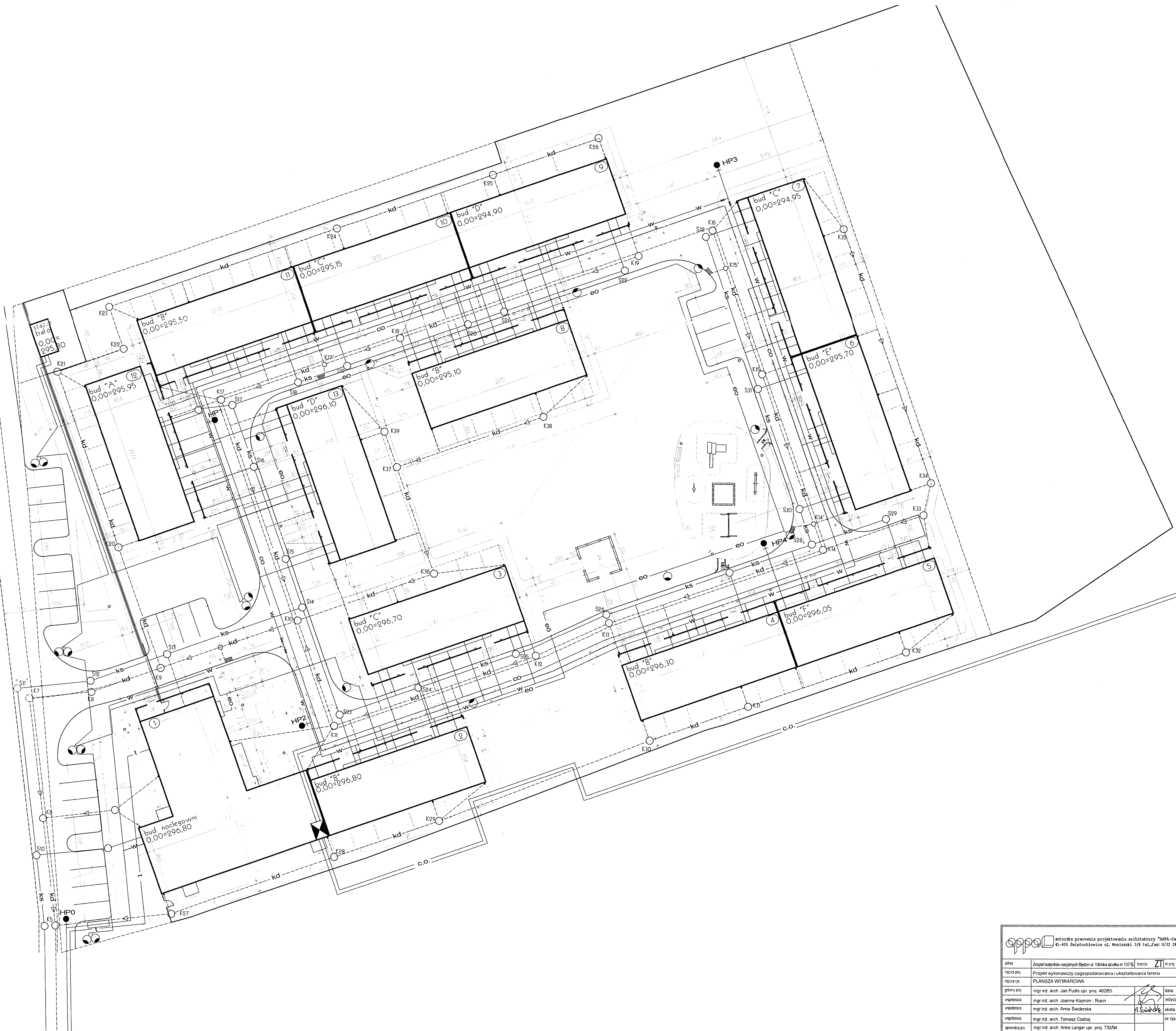


proponowany obrys drogi nie objęty opracowaniem



		autorska pracownia projektowania architektury "MPPA-Jan Pudło" 41-605 Świętochłowice ul. Mysłuski 3/8 tel./fax: 0/32 245 39 61	
adres	Zespół budynków socjalnych Będzin ul. Włókna druki nr 137/5	strona	ZI nr 10
nazwa proj.	Projekt wykonawczy zagospodarowania i ukształtowania terenu		
nazwa rys.	PLANSZA WYMIAROWA		
główny proj.	mgr inż. arch. Jan Pudło upr. proj. 462/85	data:	04.2005
współprac.	mgr inż. arch. Joanna Klajmon - Rusin	edycja:	"A"
współprac.	mgr inż. arch. Anna Świdorska	skala:	1:250
współprac.	mgr inż. arch. Tomasz Czabaj	nr rys.	3
sprawy:	mgr inż. arch. Ania Langer upr. proj. 732/94		